

Fiche technique produit

CSTB
le futur en construction

**SOUS AVIS
TECHNIQUES**
Combles perdus
(n°20/16-385)

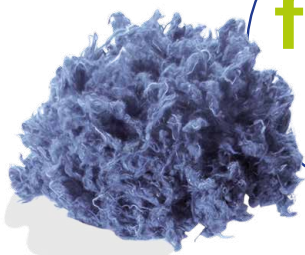


**ACEVMI
CERTIFICAT**
n°14/D/179/916



évalué par
AFNOR CERTIFICATION
Confirmé

flocon VRAC À SOUFFLER



> IDÉAL POUR LES COMBLES PERDUS & LES PLANCHERS

Léger, Métisse® Flocon soufflé dans les combles perdus évite toute surcharge de votre charpente et tout risque de pont thermique.

Agréable, rapide et facile à mettre en oeuvre*, il n'émet que de faibles poussières et s'adapte à la plupart des machines.

* Consulter le Dossier Technique d'Application Métisse® vrac à souffler

COMPOSITION



100% coton recyclé

Traitement à coeur avec des adjuvants : ignifuges, anti-fongiques et anti-bactériens (1%)

CONDITIONNEMENT

- Sac de 10kg
- Palette de 35 sacs

PERFORMANCES ET PRODUIT

Résistance Thermique R* (m².K)/W	Épaisseur minimale à mettre en oeuvre (mm)	Épaisseur après tassement (mm)	Poids à déposer au m² (Pouvoir couvrant en kg/m²)**	Nombre de sacs pour couvrir 100 m²***
3	190	141	2,6	26
4	250	188	3,4	34
5	315	235	4,3	43
6	375	282	5,1	51
7	440	329	6	60
8	535	376	7,3	73
9	605	423	8,2	82
10	670	470	9,1	91
11	740	517	10	100

* Valeurs données pour un soufflage à 13,5 kg/m³ représentatif des machines disponibles sur le marché -

** La résistance thermique est obtenue par le respect du pouvoir couvrant (kg/m²) - ***Pour un sac de 10kg.

<p>Thermique</p>	Conductivité thermique : voir tableau ci-dessus
	Chaleur spécifique : Cp = 1600 J/kg.K (cf règles Th-U)
<p>Comportement à l'eau</p>	Diffusion de la vapeur d'eau : μ = 1 à 2
<p>Biologique</p>	Résistance fongique (EN ISO 846 - Conidia) : Classe 0 (Inerte) (le milieu n'est pas propice au développement de moisissures)
<p>Feu</p>	TRAITEMENT INNOVANT AU COEUR DE LA FIBRE ! Classement Euroclasse E

LE RELAIS

présente

Métisse®
L'isolation durable