

*Les congés ont été l'occasion de repenser l'organisation des ateliers, au Centre de Tri et à l'Atelier Nouveaux Meubles. Comme vous pouvez le voir, un gros travail de rationalisation a été effectué. Bravo aux salariés pour avoir su s'adapter et proposer de nouvelles améliorations. Pour toujours avancer !*

**DANS  
CETTE  
LETTRE**

Les chiffres du  
Mois 1

Les ateliers du  
Centre de tri  
réorganisés

Les 10 ans du  
Relais au Bur-  
kina en prépa-  
ration !

Projet d'enver-  
gure pour 2  
l'apiculture  
africaine, au  
Kenya

Sitho 2013

L'Atelier Nou-  
veaux Meuble  
remodelé

## Les chiffres du mois

### Production TST :

Juillet : Grosses balles ouvertes 1 039 GB pour un poids total de 514 196 kg - Petites balles produites : 9 920 PB  
Août : Grosses balles ouvertes 242 GB pour un poids total de 121 439 kg - Petites balles produites : 2 844 PB

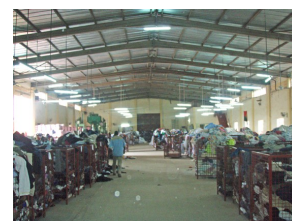
### Impact création d'emplois des différents projets :

- Centre de Tri TST : 169 salariés (ETP)
- ONG Le Relais : 8 salariés
- Atelier Nouveaux Meubles : 6 personnes
- ONG Wend Puiré : 32 salariés
- Teinturerie Long Nééré : 7
- Projet riz : 6 salariés

## Les ateliers du Centre de tri réorganisés

« Couloirs et sens de circulation mieux déterminés, issues de secours dégagées, atelier plus fluide, c'est le constat merveilleux que l'on fait après le réaménagement de tous les ateliers du Centre de tri fin août dernier. Ce réaménagement a pour impact la simplification de la vie des salariés dans les ateliers par la suppression de certains gestes inutiles, la réduction des distances à parcourir et la facilité d'accès des ateliers par les manutentionnaires et les presseurs. Les salariés sont pour la plupart satisfaits de travailler désormais dans des ateliers plus aérés et plus réduits. Cela a pour avantage le renforcement de la sécurité, l'amélioration de la qualité et de la productivité dans le tri. »

Ibine Victor Nagnon



Hall principal Centre de tri Toum Song Taaba

## Les 10 ans du Relais au Burkina en préparation !

L'invitation est lancée ! Les 10 ans du Relais Burkina sont l'affaire de tous. Pour cette occasion, l'organisation est de taille pour que la fête soit réussie, mais surtout pour que tous les salariés des projets au Burkina s'impliquent ! 10 commissions d'organisation se sont mises en place et sont déjà en effervescence depuis quelques mois. 4 commissions s'occupent de l'organisation autour des 10 ans : communication, budget, logistique, protocole et planning (pour les parrainages et les invitations). Les autres commissions sont chargées d'organiser les événements choisis par les salariés pour fêter les 10 ans. La commission atelier Koudougou, jumelée avec la commission sport proposera des ateliers, des jeux et olympiades, pour des échanges entre salariés. La commission solidarité réfléchit à des actions solidaires à réaliser en commun. La commission festivité s'occupe notamment de trouver des idées pour la soirée finale, et la commission historique a pour fonction de retracer l'histoire du Relais, avec des questions de fond : comment sommes nous arrivés là ? Et quelle direction empruntons-nous ? Vivement janvier prochain !



Le logo des 10 ans

### A vos agendas !

La fête des 10 ans du relais au Burkina Faso :

Du 15 au 18 janvier 2014

# Projet d'envergure pour l'apiculture africaine, au Kenya

Le Burkina Faso a été invité en septembre à un colloque sur la santé de l'abeille à Nairobi au Kenya, organisé par le projet « Bee Health Project » (financé en partie par l'Union européenne à hauteur de 15 000 000 d'euros). Le colloque avait pour objectif la mise en route d'un projet de laboratoire de référence en Afrique pour la gestion des maladies et parasites des abeilles pollinisatrices.

Y étaient conviés le Kenya, pays hôte, qui abritera le laboratoire central pour l'Afrique, quelques organisations internationales de l'Union africaine, les Unions nationales des apiculteurs, et 4 pays choisis pour abriter les laboratoires annexes : l'Éthiopie, le Cameroun, le Libéria, et le Burkina Faso !

La délégation du Burkina était composée de la secrétaire générale du Ministère des ressources animales et halieutiques, du Directeur des services vétérinaires, et moi-même, pour le compte de l'UNABF (Union Nationale des Apiculteurs du Burkina).

En marge des travaux, nous avons eu droit à des visites de ruchers modernes, de laboratoires sur les maladies et sur l'insémination des reines. C'était un voyage très instructif. Notre ministère de tutelle a même décidé d'inscrire l'apiculture parmi les priorités du Ministère ! Je suis moi-même conforté dans ma vision sur l'apiculture, dans son aspect « recherche » à Mangodara, qui a d'ailleurs émerveillé le professeur indien Suresh Raina, chef du projet « Bee Health Project ».

Désiré YAMEOGO, Coordonateur ONG Wend Puiré



Désiré et la délégation burkinabè



## WEND PUIRE

Wend Puiré Faustine  
chez Rose YAMEOGO,  
le 09 septembre

## CENTRE DE TRI

**Les naissances :**  
YAMEOGO Jechanian  
chez TIENDREBEOGO  
Sophie, le 28 août

Elise chez Blandine DA-  
BOUE, le 30 août

**Les mariages :**  
Mariage de YAMEOGO  
Jochin chez Nabi Doti-  
ne, le 05 septembre



Elise, fille de Blandine,  
responsable des projets  
sociaux

## SITHO 2013

Les miels Apisavana et les produits des teinturiers Loong Nééré n'ont pas manqué leur rendez-vous annuel au SITHO, le Salon du Tourisme et de l'Hôtellerie du Burkina. Pour Loong Nééré, ce fût l'occasion d'aborder les hôtels, chambres d'hôtes et résidences de la place pour leur proposer des produits innovants : de la tapisserie pour mobilier !

## L'Atelier Nouveaux Meubles remodelé

« Beaucoup de progrès pour l'Atelier Nouveaux Meubles en termes de productivité pour le mois de juillet. Et cela continuera avec les aménagements de l'atelier au mois d'août. L'Atelier a effectivement été entièrement repensé : les postes de travail ont été redimensionnés et repartis dans une configuration nouvelle pour un espace de travail plus adapté, mieux reparti et plus confortable.

Pour le stock de matière première, l'atelier connaît une innovation de taille avec un nouvel outil de rangement : les racks ! Les panneaux en bois aggloméré sont désormais rangés à la verticale dans des racks en fer, par dimensions (au lieu d'être toujours en kit, et empilés au fur et à mesure des arrivages). Cette méthode permet de connaître les niveaux de stock de matière à tout moment, et surtout, de gagner un temps considérable dans l'accès et l'acheminement de la matière première vers l'atelier. Aujourd'hui nous sommes très contents de la nouvelle configuration qui se poursuit toujours, et cela va nous donner à coup sûr de nouvelles idées pour de nouveaux meubles ! »

Emmanuel KABORE, Responsable Atelier Nouveaux Meubles



Stand Apisavana, bravo Joseph !



Rangements des stocks



Espace de travail bois massif