

Type d'ouvrage :

**Rénovation**

**Type de bâtiment : Ancien Bâtiment en Béton**

Type d'usage :

**ERP et ERT**

Système constructif :

**ITI : Doublage des murs extérieurs**

Maîtrise d'ouvrage : **CPAM d'Amiens**



Groupement de Marché Global de Performance :

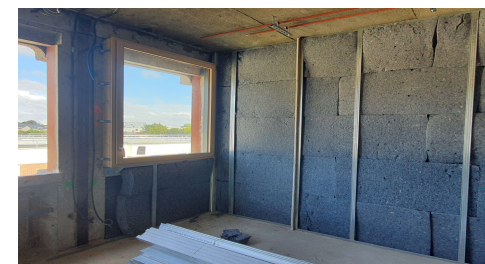
- Bouygues Bâtiment Grand Ouest (mandataire et constructeur),
- Studio d'architecture GOBE - Bernier (80) / Architecture-Design-Ingénierie (architecte),
- ECONOMIE 80 SARL (économiste),
- INDDIGO (Bureau d'Étude Technique environnement),
- ACOUSTIBEL (Bureau d'Étude Technique acoustique),



STUDIO D'ARCHITECTURE  
GOBE - BERNIER



*La Maîtrise d'Ouvrage a fait un choix d'allier le Social – Recyclage – Création d'emplois pérennes par l'utilisation d'un matériau isolant textile issu de vêtements en coton collectés par LE RELAIS*



« La CPAM de la Somme, dont le siège est installé dans un bâtiment de plus de 8500 m<sup>2</sup> sur 7 niveaux datant des années 80 et situé en bordure de Somme, vient d'entamer sa rénovation. Ce projet ambitieux, initié en 2020, se concrétise sous la forme d'un Marché Global de Performance (MGP) d'un montant total de 14,8 M€, confié au groupement mené par Bouygues Bâtiment Grand Ouest. Celui-ci concerne la réhabilitation thermique du bâtiment et l'aménagement intérieur des bureaux. L'objectif est double : réduire de 50% les consommations énergétiques mais aussi moderniser les espaces pour améliorer le confort des agents et des usagers. Ce nouveau siège accueillera 300 personnes à l'été 2025. Cliquez : communiqué de Presse »

Superficie : 8500 m<sup>2</sup> de plateaux sur 7 niveaux

Objectif : Isolation thermique

Isolation : réduire de 50% les consommations énergétiques mais aussi moderniser les espaces pour améliorer le confort des agents et des usagers.

Pose : Doublage de murs et caissons périphériques avec du PRT 145 (1705 m<sup>2</sup>) et du PRT100 (550 m<sup>2</sup>)